



RIVA PROTECT

MATERIALE VETRO-IONOMERICO PER LA
PROTEZIONE DELLA SUPERFICIE DENTALE

L'ULTIMO
SIGILLANTE
VETROIONO-
MERICO PER
PROTEGGERE
LA SUPERFICIE
DEI DENTI



ECCELLENTE VETROIONOMERO PER LA PROTEZIONE DELLE SUPERFICI DENTALI, SIGILLANTE E LINER

TECNOLOGIA ACP

L'ACP (fosfato di calcio amorfo) è un riempitivo a nanoparticelle che viene facilmente assorbito dai tessuti dentali. L'ACP amplifica gli effetti remineralizzanti dei cementi vetroionomerici. L'ACP ha la stessa composizione dello smalto dentale naturale, ma in forma facilmente assorbibile. L'ACP apporta all'interfaccia del dente ulteriori quantità di calcio e fosfato che si combinano con il fluoro presente in Riva Protect, contribuendo alla ricostituzione della naturale struttura dentale!

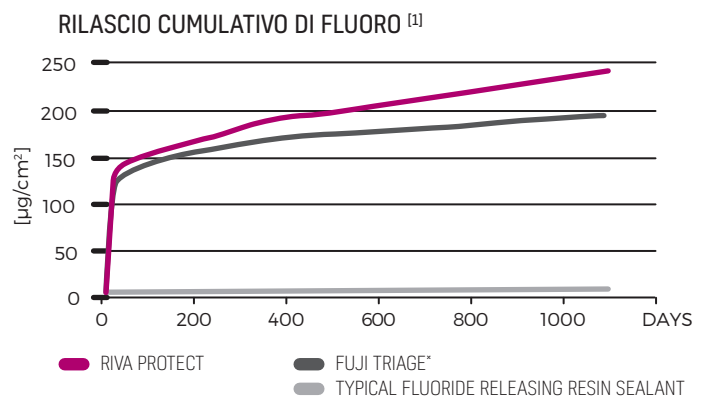
BASSA

VISCOSITÀ



FLUORURO SOSTANZIALMENTE PIÙ ALTO

Riva Protect utilizza il riempitivo proprietario *ionglass™* di SDI sviluppato dai nostri tecnici del vetro. *ionglass™* è un vetro reattivo radiopaco, ad alto rilascio di ioni, utilizzato nella gamma di cementi dentali SDI. Riva Protect rilascia fluoruro sostanzialmente più elevato per aiutare a remineralizzare i denti naturali.



REMINERALIZZANTE

L'ESCLUSIVA NANOTECNOLOGIA DEL RIEMPITIVO DI RIVA PROTECT, ACP (FOSFATO DI CALCIO AMORFO [CA₃(PO₄)₂]) AUMENTA ULTERIORMENTE LA REMINERALIZZAZIONE.

ECCELLENTE PROTEZIONE DEI DENTI PARZIALMENTE EROTTI

Riva Protect fornisce una protezione immediata di fessure, solchi e superfici dentali dei denti parzialmente erotti contro lo sviluppo di carie. I denti parzialmente erotti sono più vulnerabili ed il controllo dell'umidità può essere difficoltoso.

SENZA BPA & HEMA

GRATUITA

IDEALE PER I PAZIENTI CARIO-RECETTIVI

Riva Protect è il prodotto ideale per i pazienti cario-recettivi poiché aderisce direttamente alla struttura dentale, rinforzandola, e sigilla il dente in maniera efficace proteggendolo da batteri e acidi dannosi.

AUTO-ADESIVO

Come tutti i cementi vetroionomerici, Riva Protect aderisce chimicamente alle superfici dentali senza l'intervento di materiale adesivo.

NON TEME L'UMIDITÀ

Riva Protect può essere applicato in ambiente umido o asciutto. Al contrario dei sigillanti resinosi, Riva Protect non teme l'umidità.

DIVERSI TEMPI DI PRESA

Le capsule sono disponibili nei tempi di presa normale o veloce. I kit polvere / liquido sono disponibili nella versione a tempo di presa normale.

TEMPI DI IMPOSTAZIONE

CAPSULE RIVA PROTECT A PRESA VELOCE



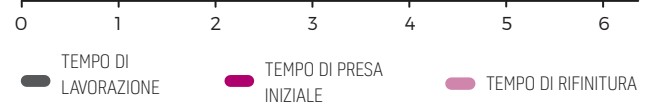
CAPSULE RIVA PROTECT A PRESA NORMALE



KIT RIVA PROTECT POLVERE / LIQUIDO



CAPSULE FUJI TRIAGE*



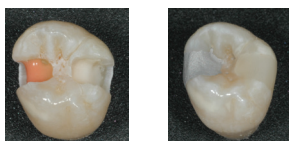
BASSA VISCOSITÀ

BASSA VISCOSITÀ

L'ideale bassa viscosità di Riva Protect consente al prodotto di fluire rapidamente sulle superfici e penetrare in profondità all'interno di solchi e fessure. Una delle ragioni per cui i sigillanti di solchi e fessure falliscono è l'incapacità di sigillare efficacemente. L'efficace sigillatura di Riva Protect e la sua natura autoadesiva ottimizzano la ritenzione ed eliminano lo spazio di proliferazione batterica.

INDICAZIONI SPECIALI

Grazie al suo eccellente rilascio di fluoro ed alle proprietà remineralizzanti, Riva Protect è altamente indicato come liner. In ortodonzia, è un eccellente materiale per ottenere l'apertura del morso.

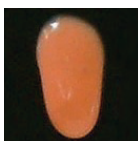


RIVA PROTECT NELLE TONALITÀ ROSA E BIANCO UTILIZZATO RISPETTIVAMENTE COME LINER SOTTO RESTAURI IN AMALGAMA E COMPOSITO.

ROSA O BIANCO

Riva Protect è disponibile in tonalità rosa o bianco. Alcuni dentisti preferiscono il bianco per ottenere un aspetto più naturale del restauro. Altri preferiscono potere individuare il materiale facilmente dopo l'esecuzione del restauro.

ROSA



BIANCO



VANTAGGI

Aderisce chimicamente alla struttura del dente

BPA & HEMA Gratuita

ANanotecnologia ACP- potenzia la remineralizzazione

Altissimo rilascio di fluoro e capacità di ricarica

Aiuta ad arrestare e prevenire la carie - ricarica e rilascio di fluoro

Funziona in un ambiente umido - indicato per denti parzialmente erotti e pazienti difficili

Bassa viscosità per un facile posizionamento e penetrazione di solchi/fessure

Radiopaco

INDICAZIONI

Sigillatura di solchi e fessure

Protezione di superfici dentali / radicolari

Prevenzione dell'ipersensibilità

Otturazioni provvisorie

Otturazioni endodontiche provvisorie

Sottofondo

Apertura del morso (in ortodonzia)

PRIMA



TONALITÀ ROSA

DOPO

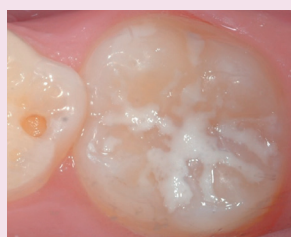


PRIMA



TONALITÀ BIANCA

DOPO

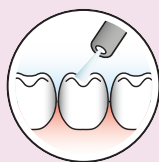


ISTRUZIONI PER LE CAPSULE[^]

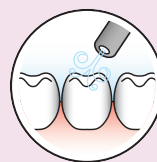
- 1** Applicare Riva Conditioner per 10 secondi.



- 2** Lavare abbondantemente con acqua.

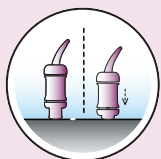


- 3** Eliminare l'acqua in eccesso. Mantenere idratato.

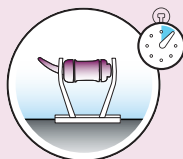


- 4** Miscelare la capsula in un vibratore per amalgama OPPURE miscelare la polvere e il liquido su un blocchetto da impasto

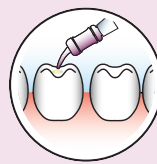
Premere la capsula fino al click.



Vibrare per 10 secondi.



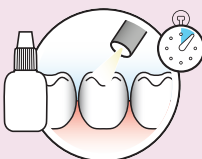
- 5** Applicare Riva Protect sulla superficie dentale



- 6** Stendere il materiale sulla superficie dentale



- 7** Quando il materiale avrà perduto la sua brillantezza superficiale, applicare un sottile strato di Riva Coat



- 8.1** Si può procedere con la rifinitura finale con acqua utilizzando tecniche standard dopo circa 3 minuti in caso di materiale a presa rapida (5 minuti per la presa normale) dall'inizio della miscelazione



- 8.2** 5 minuti per la presa normale



[^] Per istruzioni su polvere e liquido, fare riferimento alle Istruzioni per l'uso

DETTAGLI ORDINE



CAPSULE RIVA PROTECT

Capsule Riva Protect

Preso normale

50 capsule Riva Protect Rosa

Rosa 8680000

Bianco 8690000

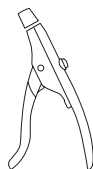
Capsule Riva Protect

Preso veloce

50 capsule Riva Protect Rosa

Rosa 8685000

Bianco 8695000



APPLICATORI

Riva Applicator 5545009

Riva Applicator 2 5545013



ACCESSORIES

Riva Coat 8610001
Flacone ricarica da 5 ml

Riva Conditioner 8620001
Flacone ricarica da 10 ml

* Fuji Triage non è un marchio registrato SDI Limited.

** Dati pubblicati e dati relativi ai test SDI.

[1] McCabe JF, Al-Naimi OT. Fluoride release of three Riva GI Products compared with that of a competitor product (Rapporto al terzo anno). University of Newcastle (Regno Unito) Giugno 2008; luglio 2007. NOTA: "Tipico sigillante resinoso a rilascio di fluoro" è riferito ai dati relativi ai test SDI.



YOUR SMILE. OUR VISION.



01-2024

M869007 D



+D036M8680071A

MADE IN AUSTRALIA
by SDI Limited
Bayswater, Victoria 3153
Australia 1800 337 003
www.sdi.com.au

AUSTRALIA 1800 337 003
AUSTRIA 00800 0225 5734
BRASILE 0800 770 1735
FRANCIA 00800 0225 5734
GERMANIA 0800 100 5759

ITALIA 0800 734 034
NUOVA ZELANDA 0800 808 855
SPAGNA 00800 0225 5734
REGNO UNITO 00800 0225 5734
USA & CANADA 1 800 228 5166